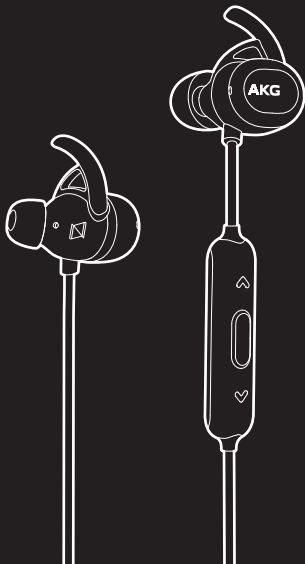


AKG

QUICK
START GUIDE

N200[®]
WIRELESS





DON'T JUST LISTEN TO THE MUSIC - FEEL IT !



AKG | DESIGNTEAM

1 POWER ON/OFF

Tænd/sluk • Ein/Aus • Encender/apagar • Virta päälle/pois • Marche/arrêt • Accensione / spegnimento
Inschakelen / uitschakelen • Strøm av/på • Wł./wyt. Zasilania • Liga/desliga
Включение/отключение питания • Ström på/av • Napajanje uklj/isklj • Napajanje uključeno/isključeno
Uključeno / isključeno • Toide sisse/välja • Ieslēgšana/izslēgšana • Maitinimo įjungimas / išjungimas
Zapnúť / Vypnúť • Vklon/izklop • Güç açık/kapalı • Ndezja/fikja • Вклучување/исклучување
Pornire/oprrire • Zapnout / vypnout • Άναμμα/Σβήσιμο • パワーオン/オフ • 전원 켜기/끄기 • 开启/关闭
開啟/關閉 • Nyalakan/matikan • הפעלה/כיבוי • تشغيل/إيقاف تشغيل



ON
3s

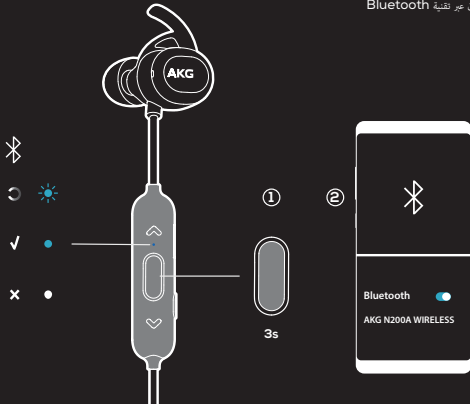


OFF
3s



BLUETOOTH PAIRING 2

Bluetooth-parring • Bluetooth-Kopplung • Emparejamiento Bluetooth • Bluetooth-laiteparin muodostus
Jumelage Bluetooth • Abbinamento Bluetooth • Bluetooth-koppeling • Bluetooth-pairing
Parowanie Bluetooth • Emparelhamento Bluetooth • Спряжение по Bluetooth • Bluetooth-parkoppling
Uparivanje preko Bluetootha • Bluetooth uparivanje • Uparivanje preko bluetooth-a
Bluetoothi kokkuühendamine • Bluetooth párošana • Bluetooth siejimas • Párovanie cez Bluetooth®
Seznanjanje prek Bluetooth • Bluetooth eşleşirme • Çiftimi me Bluetooth • Спарување со Bluetooth
Asociere Bluetooth • Párování přes Bluetooth® • Ζεύξη Bluetooth • Bluetoothペアリング • Bluetooth 페어링
蓝牙配对 • 正在蓝牙配对 • Pemasangan Bluetooth • การจับคู่บลูทูธ • Ghép đôi thiết bị Bluetooth
Bluetooth الاقتران عبر تقنية • Bluetooth צימוד



3 MUSIC

Musik • Musik • Música • Musiikki • Musique • Musica • Muziek • Musikk • Muzyka • Música • Музыка
Musik • Muzika • Glazba • Muzika • Muusika • Mŭzika • Muzika • Hudba • Glasba • Mŭzik • Muzikë
Музика • Muzică • Hudba • Μουσική • ミュージック • 음악 • 音乐 • 音樂 • Musik • 음악 • Âm nhạc
מוסיקה • موسيقى



x1



3s



x1



x1



3s



CALL 4

Opkald • Anruf • Llamar • Puhelu • Appel • Chiamate • Bellen • Anrop • Połączenie • Chamada
Вызов • Samtal • Poziv • Poziv • Helistamine • Zvanišana • Skambinti • Volanie • Klic • Arama
Telefonatë • Повик • Apelare • Voláni • Κλήση • 通話 • 통화 • 通話 • 撥號 • Panggilan • ໂທ • Cuộc gọi
שיחה • ٤٤٤



x1



3s



5 TALKTHRU • AMBIENT AWARE

TalkThru: Talk to people nearby without taking off headphones.

AmbientAware: Be aware of surroundings while enjoying music.



TALKTHRU
AMBIENT AWARE
OFF

x1

DK TalkThru: Tal med mennesker i nærheden uden at tage hovedtelefonerne af.

AmbientAware: Vær opmærksom på omgivelserne, mens du nyder musikken.

DE TalkThru: Sprechen Sie mit Personen in der Nähe, ohne den Kopfhörer abzulegen.

AmbientAware: Nehmen Sie die Umgebung wahr, während Sie gleichzeitig Musik genießen.

ES TalkThru: habla con la gente que tienes cerca sin quitarte los auriculares.

AmbientAware: sé consciente de lo que sucede alrededor mientras disfrutas de la música.

FI TalkThru: Puhu lähelläsi oleville ihmisille ottamatta kuulokkeitasi pois.

AmbientAware: Pysy tietoisena ympäristöstäsi samalla kun kuuntelet musiikkia.

FR TalkThru: Parlez aux personnes proches sans enlever vos écouteurs.

AmbientAware: Soyez conscient de votre environnement tout en profitant de la musique.

TALKTHRU • AMBIENTAWARE 5

IT TalkThru: parla con le persone vicine senza togliere le cuffie.

AmbientAware: percepisci i rumori ambientali mentre ti godi la musica.

NL TalkThru: Speek kort met mensen in de buurt zonder de hoofdtelefoon af te doen.

AmbientAware: Houd rekening met de omgeving terwijl je naar muziek luistert.

NO TalkThru: snakk med andre personer i nærheten, uten å ta av hodetelefonene.

AmbientAware: vær oppmerksom på omgivelsene mens du lytter til musikk.

PL TalkThru: rozmawiaj z ludźmi w pobliżu bez zdejmowania słuchawek.

AmbientAware: bądź świadomy swojego otoczenia i ciesz się muzyką.

PT Com a tecnologia **TalkThru** você pode falar com as pessoas ao seu redor sem tirar os fones.

O **AmbientAware** permite ouvir música sem deixar de perceber o que está acontecendo ao seu redor.

RU TalkThru: Вы можете разговаривать с людьми поблизости, не снимая наушников.

AmbientAware: Вы можете быть в курсе происходящего вокруг, слушая музыку.

SE TalkThru: Tala med personer i närheten utan att ta av dig hörlurrarna.

AmbientAware: Var medveten om din omgivning när du lyssnar på musik.

BS TalkThru: Razgovarajte s ljudima u vašoj blizini bez skidanja slušalica.

AmbientAware: Budite svjesni okruženja dok uživate u muzici.

HR Razgovaraj kroz (TalkThru): Razgovarajte s ljudima u blizini bez da skidate slušalice.

Svjesnost o okruženju (AmbientAware): Budite svjesni okruženja dok uživate u glazbi.

BA Razgovaraj kroz (TalkThru): Razgovarajte s ljudima u blizini bez da skidate slušalice.

Svjesnost o okruženju (AmbientAware): Budite svjesni okruženja dok uživate u glazbi.

EE TalkThru: Rääkige läheduses asuvate inimestega ilma kõrvaklappe peast võtmata.

AmbientAware: Põõrake muusika kuulamise ajal ümbruskonnale tähelepanu.



5 TALKTHRU • AMBIENT AWARE



TALKTHRU
AMBIENT AWARE
OFF

x1

LV Runāšana caur mūziku: Sarunājieties ar apkārtējiem cilvēkiem, nenoņemot austiņas.

Pieskaņošana videi: Lai dzirdētu apkārtējo vidi, kad klausāties mūziku.

LT TalkThru: Kalbēkietes su šalia esančiais žmonėmis nenusiimdami ausinių.

AmbientAware: Klausydamiesi muzikos neatitrūkite nuo aplinkos.

SK TalkThru: Komunikujte s ľudmi vo svojom okolí bez toho, aby ste si museli zložiť slúchadlá

Režim okolného zvuku: zostaňte v kontakte s okolím počas počúvania hudby

SI TalkThru: pogovarjajte se z osebam i bližini, ne da bi sneli slušalke.

AmbientAware: zavedajte se okolice med uživanjem v poslušanju glasbe.

TR TalkThru: Kulaklıği çıkarmadan yakındaki kişilerle konuşun.

AmbientAware: Müzik eşliğinde çevrenize dikkat edin.

AL TalkThru: Flisni me njerëzit pranë pa i hequr kufjet nga veshët.

AmbientAware: Jini në djjeni të ambientit përreth ndërsa dëgjoni muzikë.

TALKTHRU • AMBIENTWARE 5

MK TalkThru: Зборувајте со луѓето во близина без да ги водите слушалките.

AmbientAware: Бидете свесни за опкружувањата додека уживате во музика.

RO TalkThru: Vorbiți cu persoanele din apropiere fără a vă da jos căștile.

AmbientAware: Fiți atenți la împrejurimi în timp ce ascultați muzică.

CZ TalkThru: Komunikujte s lidmi ve svém okolí bez toho, abyste si museli sundávat sluchátka

Režim okolitého zvuku: zůstaňte v kontaktu s okolím během poslechu hudby

EL TalkThru: Μιλήστε με άτομα κοντά χωρίς να βγάλετε τα ακουστικά.

AmbientAware: Έχετε επαφή με το περιβάλλον σας ενώ ακούτε μουσική.

JP TalkThru: ヘッドホンを外さずに、近くの人と話せます。

AmbientAware: 音楽を楽しみながら、周囲にも気を配ってください。

KO TalkThru: 헤드폰을 낀 채로 주위에 있는 사람들과 대화하세요.

AmbientAware: 음악을 즐기면서 주변 환경을 인식하세요.

CN TalkThru: 与附近的人进行对话而无需摘下耳机
AmbientAware: 聆听音乐的同时感知周围的环境

TW TalkThru: 與附近的人交談時無需取下耳機。
環境感知: 在享受音樂的同時注意周圍環境。

ID TalkThru: Berbicara dengan orang sekitar tanpa melepas headphone.

AmbientAware: Tetap waspada dengan keadaan sekitar sambil menikmati musik.

TH TalkThru: -สนทนากับคนที่อยู่ใกล้ ๆ ได้ โดยไม่ต้องถอดหูฟังออก

AmbientAware: รับรู้สิ่งรอบข้างขณะเพลิดเพลินกับการฟังเพลง

VN TalkThru: Nói chuyện với mọi người xung quanh mà không cần bỏ tai nghe ra.

AmbientAware: Nhận biết âm thanh xung quanh trong khi đang nghe nhạc.

לדבר עם אנשים קרובים בלי להוריד אוזניות.

AmbientAware: להיות מודעים לסביבה תוך כדי הגנה ממוסיקה.

تحدث إلى الأشخاص القريبين دون قطع سماعات الرأس. **TalkThru AR**

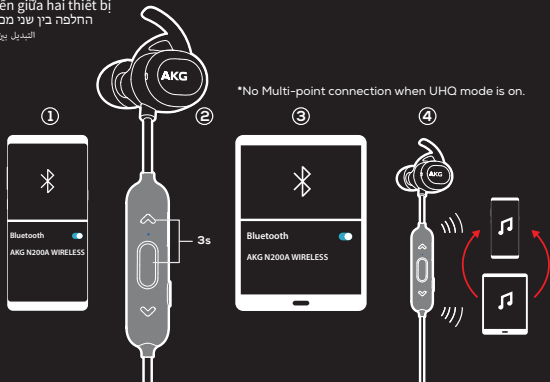
كن على دراية بما يحيط بك أثناء الاستماع للموسيقى. **AmbientAware**



6 SWITCH BETWEEN TWO DEVICES*

Skift mellem to enheder • Umschalten zwischen zwei Geräten • Cambiar entre dos dispositivos
Vaihda kahden laitteen välillä • Commuter entre deux appareils • Passa tra due dispositivi
Schakelen tussen twee apparaten • Bytt mellom to enheter • Przełącz pomiędzy dwoma urządzeniami
Alternar entre dois dispositivos • Переключение между двумя устройствами • Växla mellan två enheter
Prebacite između dva uređaja • Prebacivanje između dva uređaja • Prebacivanje između dva aparata
Kahe seadme vahel ümberlülitumine • Pārslēgšanās starp divām ierīcēm • Perjungti iš vieno įrenginio į kitą
Prepínanie medzi dvomi zariadeniami • Preklop med dvema napravama • Iki cihaz arasında geçiş yapma
Kaloní mes dy rajisjeve • Префрлање помеѓу два уреда • Comutați între cele două dispozitive
Přepínání mezi dvěma zařízeními • Εναλλαγή ανάμεσα σε δύο συσκευές • 2つのデバイス間を切り替えます
두 장치 간 전환 • 在两台设备间切换 • 在兩台裝置之間切换 • Beralih di antara dua perangkat • สลับระหว่างสองอุปกรณ์
Chuyên giũa hai thiết bị
החלפה בין שני מכשירים

التبديل بين جهازين



SWITCH BETWEEN TWO DEVICES 6

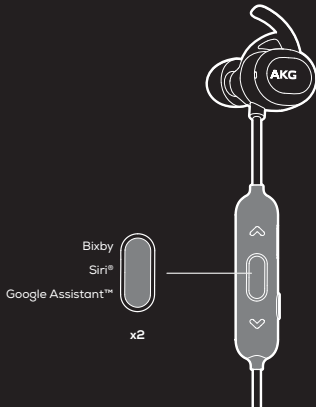
- DK** * Ingen multi-punkttilstand når UHQ-tilstanden er tændt.
- DE** * Keine Mehrpunktverbindung, wenn der UHQ-Modus eingeschaltet ist.
- ES** * No hay conexión multipunto cuando el modo UHQ está activado.
- FI** * Ei monipistekytentää, kun UHQ-tila on käytössä.
- FR** * La connexion multipoint est impossible quand le mode UHQ est actif.
- IT** * La connessione multi-punto non è disponibile quando la modalità UHQ è attivata.
- NL** * Geen meerpuntsverbinding wanneer de UHQ-modus is ingeschakeld.
- NO** * Ingen flerpunkts tilkobling når UHQ-modus er slått på.
- PL** * Połączenie wielopunktowe jest niedostępne, gdy tryb UHQ jest włączony.
- PT** * O conexão multiponto é desativada no modo UHQ.
- RU** * Многоточечное подключение отсутствует, когда режим UHQ включен.
- SE** * Ingen flerpunktsanslutning när UHQ-läget är på.
- BS** * Nema povezanja u više tačaka kada je uključen UHQ način rada.
- HR** * Kada je uključen UHQ način rada nije moguće višestruko spojanje.
- BA** * Вишеструка конекција nije moguća kada je укључен режим UHQ.
- EE** * Mitme punktiga ühendus ei ole saadaval, kui UHQ-režiim on sees.
- LV** * Nav daudzpunktu savienojuma, ja ir ieslēgts UHQ režīms.
- LT** * Kai įjungtas UHQ režimas, daugiajungtis ryšys neveikia.
- SK** * Žiadne skupinové pripojenie ak je zapnutý UHQ mód.
- SI** * Ko je način UHQ aktiviran, ni povezave med več točkami.
- TR** * UHQ modu açikken çok noktali bağlantı yok.
- AL** * Nuk ka lidhje me disa pika kur modaliteti UHQ është aktiv.
- MK** * Nema povrzuвање на повеќе точки кога е вклучен режимот UHQ.
- RO** * Fără conexiune multi-punct când modul UHQ este activat.
- CZ** * Když je zapnut režim UHQ, není k dispozici vícebodové připojení.
- EL** * Δεν υπάρχει σύνδεση πολλαπλών σημείων όταν η λειτουργία UHQ είναι ενεργοποιημένη.
- JP** * UHQモードがオンの場合、マルチポイント接続にはなりません。
- KO** * UHQ 모드에서는 멀티포인트 연결이 안 됩니다.
- CN** * 开启 UHQ 模式时, 不支持多点连接。
- TW** * 當 UHQ 模式開啟時, 無多點連接。
- ID** * Koneksi Multi-point tidak tersedia saat mode UHQ aktif.
- TH** * จุดเชื่อมต่อสัญญาณหลายจุดจะไม่สามารถใช้งานได้โหมด HQ
- VN** * Không có kết nối đa điểm khi bật chế độ UHQ.
- HE** * אין חיבור Multi-point כאשר מצב UHQ פועל
- AR** * لا يوجد اتصال متعدد النقاط عندما يكون وضع الجودة العالية (UHQ) قيد التشغيل.



7 VOICE ASSISTANT

Stemmeassistent • Sprachassistent • Asistente de voz • Äänivastaja • Assistant vocal
Assistente vocale • Stemassistent • Taleassistent • Asystent głosowy • Assistente de voz
Голосовой помощник • Röstassistent • Glasovni pomočnik • Glasovni pomočnik • Glasovni pomočnik
Häälassistent • Bals asistents • Balso asistentas • hlasová asistancia • Glasovni pomočnik
Sesli yardımcı • Asistenti me zë • Говорен помощник • Asistent voce • hlasová asistence
Φωνητικός βοηθός • ボイスアシスタント • 음성 지원 • 语音助手 • 語音助理 • Asisten suara
ระบบช่วยเหลือด้วยเสียง • Trợ lý giọng nói

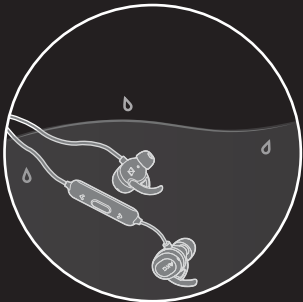
מסייע קולי • المساعدة الصوتية



WATERPROOF IPX7 8

Vandtæt IPX7 • Wasserdicht gemäß IPX7 • A prueba de agua IPX7 • Vesitiivis IPX7 • Étanchéité IPX7
Waterproof IPX7 • Waterdichte IPX7 • Vanntett, klasse IPX7 • Klasa wodoodporności IPX7
À prova d'água (IPX7) • Водонепроницаемость IPX7 • Vättentät IPX7 • Vodootporno IPX7
Vodootporno IPX7 • Vodootporne IPX7 • Veekindlus IPX7 • Udensdrøis IPX7 • Nepralaidus vandeniui IPX7
Vodoodolnost' IPX7 • Odpornost na vodu IPX7 • Su geçirmez IPX7 • Mbrojtja kundër ujit IPX7
Водоотпорност IPX7 • Impermeabil IPX7 • Voděodolnost IPX7 • Αδιάβροχο IPX7 • IPX7防水仕様
방수 IPX7 • IPX7 防水 • IPX7 防水 • IPX7 tahan air • مقاومة للماء IPX7 • Chống nước IPX7

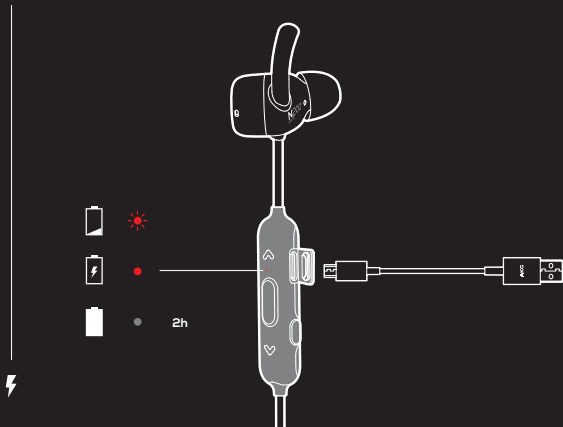
אטום למים ברמה IPX7 • IPX7 مقاومة للماء



9 CHARGING

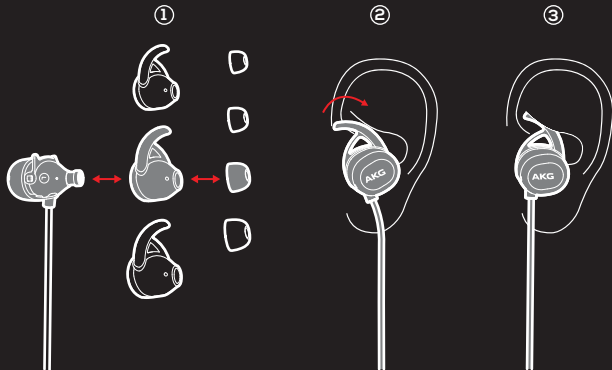
Opladning • Aufladen • Carga • Lataaminen • Charge • Ricarica • Opladen • Lading • Ładowanie
Carregando • Зарядка • Ladda • Punjenje • Punjenje • Punjenje • Laadimine • Uzlāde • Įkraunama
Nabijanie • Polnjenje • Şarj etme • Karikimi • Полнење • Încărcare • Nabijeni • Φόρτιση
充電 • 충전 • 充电 • 充電中 • Mengisi daya • ផ្កាស្កាវាច • Şarj

טלוינה • جيار الشحن



WEARING FIT 10

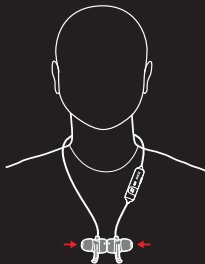
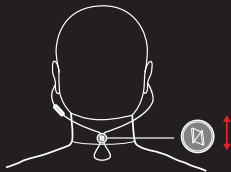
Pasform • Passform • Ajuste para llevar • Sovitus käyttöä varten • Adaptation du port
Comode da indossare • Pasvorm • God passform • Noś zdrowo • Encaixe confortável
Индивидуальная настройка • Bra passform • Oprema za nošenje • Nošenje koje pristaje • Podesivo nošenje
Kandmissobivus • Izmera pielāgošana • Pritaikytas aprangai • Pohodné na nosenie • Prileganje med nošenjem
Uygun takma • Veshja e fit • Прикладни за носење • Potrivire la purtare • Pohodné k nošení • Φοριέται εύκολα
装着するとフィットします • 꼭 맞게 착용 • 佩戴貼合 • 佩戴貼合度 • Pas dipakai • การสวมใส่ที่พอดี • Dùng để đeo
ענידה מושלמת • ملاقة لارتداء



11 WEARING

Brug • Tragen • Cómo se lleva • Käyttäminen • Port • Da indossare • Dragen • Bruk • Ubranie
Ενσάκιση • Ношение • Användning • Nošenje • Nošenje • Nošenje • Kandmine • Valkāšana • Aprangai
Nosenie • Nošenje • Takma • Veshja • Носење • Purtare • Nošení • Φοριέται
装着 • 착용 • 佩戴 • 佩戴 • Memakai • การสวมใส่ • Део

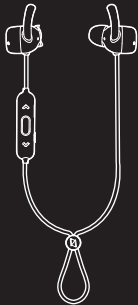
עניידה • ارتداء



CONTENTS 12

Indhold • Inhalt • Contenido • Sisältö • Contenu • Indice • Inhoud • Zawartość • Índice
Комплектация • Innehåll • Sadržaj • Sadržaj • Sadržaj • Sisu • Saturs • Turinys • Obsah • Vsebina
İçerikler • Përmbajtja • Содржина • Conținut • Obsah • Περιεχόμενα • 目次 • 구성품 • 内容 • 内容
Konten • เนื้อหา • Nội dung

תוכן • المحتويات



13 SPECIFICATIONS

- Driver size: 8,6 mm
- Frequency response: 10 Hz - 22 kHz
- Impedance: 24 ohms
- Sensitivity: 96 dB_{SPL}/V @ 1 kHz
- Max input power: 20 mW
- Power supply: 5 V --- 1 A
- Bluetooth transmitted power: 0 - 8 dBm
- Bluetooth transmitted modulation: GFSK, $\pi/4$ DQPSK, 8DPSK
- Bluetooth frequency: 2.402 GHz - 2.480 GHz
- Bluetooth profiles: HFP 1.6, A2DP V1.3, AVRCP V1.5
- Bluetooth version: V4.2
- Audio codec format: UHQ, AAC, SBC
- Battery type: Polymer Li-ion battery (3,7 V, 130 mAh)
- Charging time: 2 hours
- Music play time with BT on: Up to 8 hours
- Talk time with BT on: 8 hours
- Weight: 21 g

DK: SPECIFIKATIONER

- Enhedsstørrelse: 8,6 mm
- Frekvensområde: 10 Hz - 22 kHz
- Impedans: 24 ohm
- Følsomhed: 96 dB_{SPL}/V @ 1 kHz
- Maks. indgangseffekt: 20 mW
- Strømforsyning: 5 V --- 1 A
- Bluetooth-sendeeffekt: 0 - 8 dBm
- Bluetooth-sendermodulation: GFSK, $\pi/4$ DQPSK, 8DPSK
- Bluetooth-frekvens: 2,402 - 2,480 GHz
- Bluetooth-profiler: HFP 1.6, A2DP V1.3, AVRCP V1.5
- Bluetooth-version: V4.2
- Lydcodecformat: UHQ, AAC, SBC
- Batteritype: Li-ion-polymerbatteri (3,7 V, 130 mAh)
- Genopladningstid: 2 timer
- Musikafspilningstid med BT aktiveret: Op til 8 timer
- Taletid med BT aktiveret: 8 timer
- Vægt: 21 g



SPECIFICATIONS 13

DE: TECHNISCHE DATEN

- Treibergröße: 8,6 mm
- Frequenzgang: 10 Hz – 22 kHz
- Impedanz: 24 Ohm
- Empfindlichkeit: 96 dB_{SPL}/V @ 1 kHz
- Max. Eingangsleistung: 20 mW
- Stromversorgung: 5 V \approx 1 A
- Bluetooth-Übertragungsleistung: 0 – 8 dBm
- Bluetooth-Übertragungsmodulation: GFSK, $\pi/4$ DQPSK, 8DPSK
- Bluetooth-Frequenz: 2,402 GHz – 2,480 GHz
- Bluetooth-Profil: HFP 1.6, A2DP V1.3, AVRCP V1.5
- Bluetooth-Version: V4.2
- Audio-Codex-Formate: UHQ, AAC, SBC
- Akku-Typ: Li-Ionen-Polymer-Akku (3,7 V, 130 mAh)
- Ladezeit: 2 Stunden
- Musikwiedergabezeit mit eingeschaltetem BT: Bis zu 8 Stunden
- Gesprächszeit mit BT ein: 8 Stunden
- Gewicht: 21 g

ES: ESPECIFICACIONES

- Tamaño de la unidad: 8,6 mm
- Intervalo de frecuencias: 10 Hz – 22 kHz
- Impedancia: 24 Ohm
- Sensibilidad: 96 dB_{SPL}/V @ 1 kHz
- Potencia máxima de entrada: 20 mW
- Alimentación: 5 V \approx 1 A
- Potencia del transmisor Bluetooth: 0 – 8 dBm
- Modulación del transmisor Bluetooth: GFSK, $\pi/4$ DQPSK, 8DPSK
- Frecuencia de Bluetooth: 2,402 GHz – 2,480 GHz
- Perfiles de Bluetooth: HFP 1.6, A2DP V1.3, AVRCP V1.5
- Versión Bluetooth: V4.2
- Formato de códec de audio: UHQ, AAC, SBC
- Tipo de batería: Batería de ion-litio polimérica (3,7 V, 130 mAh)
- Tiempo de carga: 2 horas
- Tiempo de reproducción de música con BT activado: Hasta 8 horas
- Tiempo de conversación con Bluetooth activado: 8 horas
- Peso: 21 g



13 SPECIFICATIONS

FI: TEKNISET TIEDOT

- Kuuloke-elementin koko: 8,6 mm
- Taajuusvaste: 10 Hz - 22 kHz
- Impedanssi: 24 ohmia
- Herkkyyks: 96 dB_{SPL}/V @ 1 kHz
- Maks. tehonkesto: 20 mW
- Virtalähde: 5 V \approx 1 A
- Bluetooth-lähettimen teho: 0 - 8 dBm
- Bluetooth-lähettimen modulaatio: GFSK, $\pi/4$ DQPSK, 8DPSK
- Bluetooth taajuus: 2,402 GHz - 2,480 GHz
- Bluetooth-profiilit: HFP 1.6, A2DP V1.3, AVRCP V1.5
- Bluetooth-versio: V4.2
- Audiokodeekkimuodot: UHQ, AAC, SBC
- Akkutyyppi: Polymeeri-litium-ioniakku (3,7 V, 130 mAh)
- Latausaika: 2 h
- Musiikin toisto-aika BT päällä: Enintään 8 tuntia
- Puhe-aika BT päällä: 8 h
- Paino: 21 g

FR: CARACTÉRISTIQUES TECHNIQUES

- Taille de haut-parleur : 8,6 mm
- Réponse en fréquence : 10 Hz - 22 kHz
- Impédance : 24 Ohms
- Sensibilité : 96 dB_{SPL}/V @ 1 kHz
- Puissance d'entrée max. : 20mW
- Alimentation électrique : 5 V \approx 1 A
- Puissance de l'émetteur Bluetooth : 0 - 8 dBm
- Modulation de l'émetteur Bluetooth : GFSK, $\pi/4$ DQPSK, 8DPSK
- Fréquences Bluetooth : 2,402 GHz - 2,480 GHz
- Profils Bluetooth : HFP 1.6, A2DP V1.3, AVRCP V1.5
- Version Bluetooth : V4.2
- Formats de codecs audio : UHQ, AAC, SBC
- Type de batterie : Batterie Li-ion polymère (3,7 V, 130 mAh)
- Temps de charge : 2 heures
- Autonomie de lecture BT actif : Jusqu'à 8 heures
- Autonomie de conversation BT actif : 8 heures
- Poids : 21 g



SPECIFICATIONS 13

IT: SPECIFICHE

- Dimensione del driver: 8,6mm
- Risposta in frequenza: 10Hz- 22kHz
- Impedenza: 24 Ohm
- Sensibilità: 96 dB_{SPL}/V @ 1 kHz
- Potenza in ingresso massima: 20mW
- Alimentazione: 5V --- 1A
- Potenza del trasmettitore Bluetooth:
0 - 8dBm
- Modulazione della trasmissione Bluetooth:
GFSK, $\pi/4$ DQPSK, 8DPSK
- Frequenza Bluetooth: 2.402GHz-2.480GHz
- Profili Bluetooth: HFP 1.6, A2DP V1.3,
AVRCP V1.5
- Versione Bluetooth: V4.2
- Codec audio supportati: UHQ, AAC, SBC
- Tipo di batteria: Batteria ai polimeri di litio
(3.7V, 130mAh)
- Tempo di ricarica: 2 ore
- Autonomia in riproduzione con BT attivo:
Fino a 8 ore
- Autonomia in conversazione con BT attivo:
8 ore
- Peso: 21g

NL: SPECIFICATIES

- Drive maar: 8,6 mm
- Frequentiebereik: 10Hz- 22kHz
- Impedantie: 24 Ohm
- Gevoeligheid: 96 dB_{SPL}/V @ 1 kHz
- Max. Ingangsvermogen: 20mW
- Voeding: 5V --- 1A
- Doorgegeven vermogen Bluetooth:
0 - 8dBm
- Doorgegeven Bluetooth modulatie: GFSK,
 $\pi/4$ DQPSK, 8DPSK
- Bluetooth-frequentie:
2,402 GHz-2,480 GHz
- Bluetooth-profielen: HFP 1.6, A2DP V1.3,
AVRCP V1.5
- Bluetooth-versie: V4.2
- Audiocodec-formaat: UHQ, AAC, SBC
- Batterijtype: Polymeer Li-ionbatterij
(3,7 V, 130 mAh)
- Oplaadtijd: 2 uur
- Muziek speeltijd met BT aan: maximaal
8 uur
- Spreektijd met BT op: 8 uur
- Gewicht: 21 g



13 SPECIFICATIONS

NO: SPESIFIKASJONER

- Driverstørrelse: 8,6 mm
- Frekvensrespons: 10Hz- 22kHz
- Impedans: 24 ohm
- Sensitivitet: 96 dB_{SPL}/V @ 1 kHz
- Maks. inngangsstrøm: 20mW
- Strømforsyning: 5V --- 1A
- Kraft overført via Bluetooth: 0 - 8dBm
- Bluetooth sendermodulering: GFSK, $\pi/4$ DQPSK, 8DPSK
- Bluetooth-frekvens: 2.402 GHz-2.480 GHz
- Bluetooth-profiler: HFP 1.6, A2DP V1.3, AVRCP V1.5
- Bluetooth-versjon: V4.2
- Lydkodekformat: UHQ, AAC, SBC
- Batteritype: Polymer Li-ion Battery (3.7V, 130mAh)
- Ladetid: 2 timer
- Spilletid for musikk med BT på: Opptil 8 timer
- Taletid med BT på: 8 timer
- Vekt: 21g

PL: DANE TECHNICZNE

- Rozmiar przetwornika: 8,6 mm
- Pasmo przenoszenia: 10 Hz - 22 kHz
- Impedancja: 24 omów
- Efektywność: 96 dB_{SPL}/V @ 1 kHz
- Maks. moc wyjścia: 20 mW
- Zasilacz: 5 V --- 1 A
- Moc nadawania Bluetooth: 0 - 8 dBm
- Modulacja nadawania Bluetooth: GFSK, $\pi/4$ DQPSK, 8DPSK
- Częstotliwość Bluetooth: 2402 GHz - 2480 MHz
- Profile Bluetooth: HFP 1.6, A2DP V1.3, AVRCP V1.5
- Wersja Bluetooth: V4.2
- Format kodeków audio: UHQ, AAC, SBC
- Akumulator: Akumulator litowo-jonowy (3,7 V, 130 mAh)
- Czas ładowania: 2 godzin
- Czas odtwarzania muzyki z włączonym Bluetooth: do 8 godzin
- Czas rozmawiania z włączonym Bluetooth: 8 godzin
- Masa: 21 g



SPECIFICATIONS 13

PT: ESPECIFICAÇÕES

- Tamanho do driver: 8,6 mm
- Resposta de frequência: 10 Hz a 22 kHz
- Impedância: 24 Ohms
- Sensibilidade: 96 dB_{SPL}/V @ 1 kHz
- Potência de entrada: 20 mW
- Alimentação de energia: 5 V --- 1 A
- Potência de transmissão Bluetooth: 0 a 8 dBm
- Modulação da transmissão Bluetooth: GFSK, π/4 DQPSK e 8DPSK
- Frequência Bluetooth: 2,402 a 2,480 GHz
- Perfis Bluetooth: HFP 1.6, A2DP V1.3 e AVRCP V1.5
- Versão Bluetooth: V4.2
- Formatos do codec de áudio: UHQ, AAC e SBC
- Tipo de bateria: Polímero e Li iônico (3,7 V, 130 mAh)
- Tempo de carregamento: 2 horas
- Tempo de reprodução de música com BT ligado: Até 8 horas
- Tempo de conversa com BT ligado: 8 horas
- Peso: 21 g

RU: ТЕХНИЧЕСКИЕ ХАРАКТЕРИСТИКИ

- Размер мембраны: 8,6 мм
- Частотная характеристика: 10 Гц – 22 кГц
- Импеданс: 24 Ом
- Чувствительность: 96 дБ_{СРЛ}/V @ 1 кГц
- Макс. входная мощность: 20 мВт
- Источник питания: 5 В --- 1 А
- Мощность Bluetooth-передатчика: 0 - 8 дБм
- Модуляция Bluetooth-передатчика: GFSK, π/4 DQPSK, 8DPSK
- Частота Bluetooth: 2,402 ГГц – 2,480 ГГц
- Профили Bluetooth: HFP 1,6, A2DP V1,3, AVRCP V1,5
- Версия Bluetooth: V4.2
- Формат аудиокодеков: UHQ, AAC, SBC
- Тип батареи: Ионно-литиевая полимерная батарея (3,7 В, 130 мАч)
- Время зарядки: 2 часов
- Время воспроизведения музыки с включенным BT: до 8 часов
- Время разговора с включенным BT: 8 часов
- Вес: 21 г



13 SPECIFICATIONS

SE: SPECIFIKATIONER

- Högtalarelementets storlek: 8,6 mm
- Frekvensomfång: 10 Hz - 22 kHz
- Impedans: 24 ohm
- Känslighet: 96 dB_{SPL}/V @ 1 kHz
- Max effekt: 20 mW
- Strömförsörjning: 5 V --- 1 A
- Bluetooth-överförd effekt: 0 - 8 dBm
- Bluetooth-överförd modulering: GFSK, $\pi/4$ DQPSK, 8DPSK
- Bluetooth-frekvens: 2,402 - 2,480 GHz
- Bluetooth-profiler: HFP 1.6, A2DP V1.3, AVRCP V1.5
- Bluetooth-version: V4.2
- Ljudkodek-format: UHQ, AAC, SBC
- Batterityp: Polymer-litiumjonbatteri (3,7 V, 130 mAh)
- Laddningstid: 2 timmar
- Musikuppspelningstid med Bluetooth på: Upp till 8 timmar
- Taltid med Bluetooth på: 8 timmar
- Vikt: 21 g

BS: SPECIFIKACIJE

- Veličina pogona: 8,6 mm
- Frekvencijski odziv: 10 Hz - 22 kHz
- Otpor: 24 oma
- Osjetljivost: 96 dB_{SPL}/V @ 1 kHz
- Maksimalna ulazna snaga: 20 mW
- Napajanje: 5 V --- 1 A
- Bluetooth prijenos napajanja: 0 - 8 dBm
- Bluetooth prijenos modulacije: GFSK, $\pi/4$ DQPSK, 8DPSK
- Bluetooth frekvencija: 2,402 GHz - 2,480 GHz
- Bluetooth profili: HFP 1.6, A2DP V1.3, AVRCP V1.5
- Bluetooth verzija: V4.2
- Audio kodek format: UHQ, AAC, SBC
- Tip baterije: Polimerna Li-ion baterija (3,7 V, 130 mAh)
- Vrijeme punjenja: 2 sata
- Vrijeme reproduciranja muzike s uključenim BT: Do 8 sati
- Vrijeme razgovora s uključenim BT: 8 sati
- Težina: 21 g



SPECIFICATIONS 13

HR: TEHNIČKA SVOJSTVA

- Veličina upravljačkog programa: 8,6 mm
- Odaziv na frekvenciju 10 Hz - 22 kHz
- Impedancija: 24 oma
- Osjetljivost: 96 dB_{SPL}/V pri 1 kHz
- Maksimalna ulazna snaga 20 mW
- Napajanje: 5 V \approx 1 A
- Prijenosna snaga Bluetootha: 0 - 8 dBm
- Prijenosna modulacija Bluetootha: GFSK, $\pi/4$ DQPSK, 8DPSK
- Frekvencija Bluetootha: 2,402 GHz - 2,480 GHz
- Bluetooth profili: HFP 1.6, A2DP V1.3, AVRCP V1.5
- Inačica Bluetootha: V4.2
- Format zvučnog kodeka: UHQ, AAC, SBC
- Tip baterije: Polimerska litij-ionska baterija (3.7 V, 130 mAh)
- Vrijeme punjenja: 2 sati
- Vrijeme reprodukcije glazbe s uključenim BT-om: Do 8 sati
- Vrijeme razgovora s uključenim BT-om: 8 sati
- Težina: 21 g

BA: SPECIFIKACIJE

- Veličina zvučničke jedinice: 8,6 mm
- Frekvencijski opseg: 10 Hz - 22 kHz
- Impedansa: 24 ohms
- Osetljivost: 96 dB_{SPL}/V @ 1 kHz
- Maks. ulazna snaga: 20 mW
- Napajanje: 5 V \approx 1 A
- Snaga Bluetooth predajnika: 0 - 8 dBm
- Modulacija Bluetooth predajnika: GFSK, $\pi/4$ DQPSK, 8DPSK
- Frekvencija Bluetooth-a: 2,402 GHz - 2,480 GHz
- Bluetooth profili: HFP 1.6, A2DP V1.3, AVRCP V1.5
- Bluetooth verzija: V4.2
- Format audio kodeka: UHQ, AAC, SBC
- Tip baterije: Litijum-jonska polimerska baterija (3.7 V, 130 mAh)
- Vreme punjenja: 2 sata
- Slušanje muzike preko Bluetooth veze u trajanju od: Do 8 sati
- Pričanje preko Bluetooth veze u trajanju od: 8 sati
- Masa: 21 g



13 SPECIFICATIONS

EE: TEHNILISED KIRJELDUSED

- Draiveri suurus: 8,6 mm
- Sageduskaja: 10 Hz - 22 kHz
- Takistus: 24 oomi
- Tundlikkus: 96 dB_{SPL}/V @ 1 kHz
- Max. sisendvõimsus: 20 mW
- Toiteallikas: 5 V --- 1 A
- Bluetoothi edastusmaht: 0 - 8 dBm
- Bluetoothi edastuse modulatsioon: GFSK, $\pi/4$ DQPSK, 8DPSK
- Bluetoothi sagedus: 2,402 GHz - 2,480 GHz
- Bluetoothi profiilid: HFP 1.6, A2DP V1.3, AVRCP V1.5
- Bluetoothi versioon: V4.2
- Audiokoodeki formaat: UHQ, AAC, SBC
- Patarei tüüp: Polümeer Li-ion patarei (3.7V, 130mAh)
- Laadimisäeg: 2 tundi
- Muusika esitamise äeg kui BT on sees: Kuni 8 tundi
- Rääkimisäeg kui BT on sees: 8 tundi
- Kaal: 21 g

LV: SPECIFIKĀCIJAS

- Skalrūņa izmērs: 8,6 mm
- Frekvences reakcija: 10 Hz - 22 kHz
- Pretestība: 24 omi
- Jutība: 96 dB SPL/V @ 1 kHz
- Maksimālā ieejas jauda: 20 mW
- Elektroenerģijas padeve: 5 V --- 1 A
- Bluetooth pārraides jauda: 0-8 dBm
- Bluetooth pārraides modulācija: GFSK, $\pi/4$ DQPSK, 8DPSK
- Bluetooth frekvence: 2,402 GHz - 2,480 GHz
- Bluetooth profiļi: HFP 1.6, A2DP V1.3, AVRCP V1.5
- Bluetooth versija: V4.2
- Audio kodeka formāts: UHQ, AAC, SBC
- Akumulatora tips: Litija jonu polimēru akumulators (3,7 V, 130 mAh)
- Uzlādes laiks: 2 stundas
- Mūzikas atskaņošanas ilgums ar ieslēgtu Bluetooth: līdz 8 stundām
- Runāšanas ilgums ar ieslēgtu Bluetooth: 8 stundas
- Svārs: 21 g



SPECIFICATIONS 13

LT: SPECIFIKACIJOS

- Tvaryklės dydis: 8,6 mm
- Dažnio atsakas: 10 Hz - 22 kHz
- Pilnutinė varža: 24 ohms
- Jautris: 96 dB_{SPL} / V @ 1 kHz
- Maks. įvesties galia: 20 mW
- Elektros energijos tiekimas: 5 V --- 1 A
- „Bluetooth“ perduodama galia: 0 - 8 dBm
- „Bluetooth“ perduodamas moduliavimas: GFSK, π / 4 DQPSK, 8 DPSK
- „Bluetooth“ dažnis: 2,402 GHz - 2,480 GHz
- „Bluetooth“ profiliai: HFP 1.6, A2DP V1.3, AVRCP V1.5
- „Bluetooth“ versija: V4.2
- Garso kodekso formatai: UHQ, AAC, SBC
- Baterijos tipas: Polimerinė ličio jonų baterija (3,7 V, 130 mAh)
- Įkrovimo laikas: 2 valandos
- Muzikos grojimo laikas su įjungtu BT: Iki 8 valandų
- Kalbėjimo laikas su įjungtu BT: 8 valandos
- Svoris: 21 g

SK: TECHNICKÉ ÚDAJE

- Veiklos drivero: 8,6 mm
- Frekvenčná odozva: 10 kHz – 22 kHz
- Impedancia: 24 Ohmov
- Citlivosť: 96 dB_{SPL}/V pri 1 kHz
- Max. výkon na vstupe: 20 mW
- Napájací zdroj: 5 V --- 1 A
- Prenosový výkon Bluetooth: 0 - 8 dBm
- Prenosová modulácia Bluetooth: GFSK, π/4 DQPSK, 8DPSK
- Frekvencia Bluetooth: 2,402 GHz - 2,480 GHz
- Profily Bluetooth: HFP 1.6, A2DP V1.3, AVRCP V1.5
- Verzia Bluetooth: V4.2
- Formát zvukového kodeku: UHQ, AAC, SBC
- Typ batérie: Polymérová li-ion batéria (3,7 V, 130 mAh)
- Doba nabijania: 2 hodiny
- Doba prehrávania hudby so zapnutým BT: Až 8 hodín
- Doba telefonovania so zapnutým BT: 8 hodín
- Hmotnosť: 21 g



13 SPECIFICATIONS

SI: TEHNIČNI PODATKI

- Velikost gonilnika: 8,6 mm
- Frekvenčni razpon: 10 Hz - 22 kHz
- Upor: 24 ohmov
- Občutljivost: 96 dB_{SPL}/V @ 1 kHz
- Največja vhodna moč: 20 mW
- Napajanje: 5 V = 1 A
- Prenosna moč Bluetooth: 0 - 8 dBm
- Prenosna modulacija Bluetooth: GFSK, $\pi/4$ DQPSK, 8DPSK
- Frekvenca Bluetooth: 2,402 GHz - 2,480 GHz
- Profil Bluetooth: HFP 1.6, A2DP V1.3, AVRCP V1.5
- Različica Bluetooth: V4.2
- Format zvočnega kodeka: UHQ, AAC, SBC
- Vrsta baterije: Polimerna litij-ionska baterija (3,7 V, 130 mAh)
- Trajanje polnjenja: 2 uri
- Trajanje predvajanja glasbe z vklopljenim BT: največ 8 ur
- Trajanje pogovorov z vklopljenim BT: 8 ur
- Teža: 21 g

TR: TEKNİK ÖZELLİKLER

- Sürücü boyutu: 8,6 mm
- Frekans aralığı: 10 Hz - 22 kHz
- Empedans: 24 ohm
- Hassasiyet: 1 kHz'de 96 dB_{SPL}/V
- Maksimum giriş gücü: 20 mW
- Güç kaynağı: 5 V = 1 A
- Bluetooth iletilen güç: 0 - 8 dBm
- Bluetooth iletilen modülasyon: GFSK, $\pi/4$ DQPSK, 8DPSK
- Bluetooth frekansı: 2,402 GHz - 2,480 GHz
- Bluetooth profilleri: HFP 1.6, A2DP V1.3, AVRCP V1.5
- Bluetooth sürümü: V4.2
- Ses kodek biçimi: UHQ, AAC, SBC
- Pil tipi: Polimer Lityum İyon pil (3,7 V, 130 mAh)
- Şarj süresi: 2 saat
- BT ile müzik çalma süresi: En fazla 8 saat
- BT ile konuşma süresi: 8 saat
- Ağırlık: 21 g



SPECIFICATIONS 13

AL: SPECIFIKIME

- Madhësia e drajverit: 8,6 mm
- Përgjigja e frekuencës: 10 Hz - 22 kHz
- Impedanca: 24 ohm
- Ndjeshmëria: 96 dB_{SPL}/V @ 1 kHz
- Fuqia maksimale në hyrje: 20 mW
- Furnizimi me energji: 5 V --- 1 A
- Fuqia e transmetuar nga Bluetooth: 0 - 8 dBm
- Modulimi i transmetuar nga Bluetooth: GFSK, π/4 DQPSK, 8DPSK
- Frekuenca e Bluetooth: 2,402 GHz - 2,480 GHz
- Profilet e Bluetooth: HFP 1.6, A2DP V1.3, AVRCP V1.5
- Versioni i Bluetooth: V4.2
- Formatet e kodeksit audio: UHQ, AAC, SBC
- Lloji i baterisë: Bateri Polymer Li-ion (3.7 V, 130 mAh)
- Koha e karikimit: 2 orë
- Koha e luajtjes së muzikës me BT të ndezur: Deri në 8 orë
- Koha e bisedës me BT të ndezur: 8 orë
- Peshë: 21 g

МК: СПЕЦИФИКАЦИИ

- Големина на двигател: 8,6 мм
- Фреквенциски опсег: 10 Hz - 22 kHz
- Импеданса: 24 ома
- Чувствителност: 96 dB_{SPL}/V @ 1 kHz
- Максимално влезно напојување: 20 mW
- Електрично напојување: 5 V --- 1 A
- Bluetooth емитувана моќност: 0 - 8 dBm
- Bluetooth емитувана модулација: GFSK, π/4 DQPSK, 8DPSK
- Фреквенција на Bluetooth: 2,402 GHz - 2,480 GHz
- Профили на Bluetooth: HFP 1.6, A2DP V1.3, AVRCP V1.5
- Верзија на Bluetooth: V4.2
- Формат на аудио кодек: UHQ, AAC, SBC
- Тип на батерија: Полимерска Li-ion батерија (3.7 V, 130 mAh)
- Време на полнење: 2 часа
- Време на репродуктирање музика со вклучен BT: До 8 часа
- Време на зборување со вклучен BT: 8 часа
- Тежина: 21 g



13 SPECIFICATIONS

RO: SPECIFICAȚII

- Dimensiune driver: 8,6 mm
- Răspuns frecvență: 10 Hz - 22 kHz
- Impedanță: 24 ohmi
- Sensibilitate: 96 dB_{SPL}/V @ 1 kHz
- Putere de intrare max.: 20 mW
- Alimentare electrică: 5 V \pm 1 A
- Putere transmisă Bluetooth: 0 - 8 dBm
- Modulație transmisă Bluetooth: GFSK, $\pi/4$ DQPSK, 8DPSK
- Frecvență Bluetooth: 2,402 GHz - 2,480 GHz
- Profiluri Bluetooth: HFP 1.6, A2DP V1.3, AVRCP V1.5
- Versiune Bluetooth: V4.2
- Format codec audio: UHQ, AAC, SBC
- Tip baterie: Baterie polimer Li-ion (3,7 V, 130 mAh)
- Timp de încărcare: 2 ore
- Timp redare muzică cu BT activat: Până la 8 ore
- Timp de conversație cu BT activat: 8 ore
- Greutate: 21 g

CZ: SPECIFIKACE

- Velikost driveru: 8,6 mm
- Frekvenční odezva: 10 Hz - 22 kHz
- Impedance: 24 Ohm
- Citlivost: 96 dB_{SPL}/V při 1 kHz
- Max. výkon na vstupu: 20 mW
- Napájecí zdroj: 5 V \pm 1 A
- Přenosový výkon Bluetooth: 0 - 8 dBm
- Modulače přenosu Bluetooth: GFSK, $\pi/4$ DQPSK, 8DPSK
- Frekvence Bluetooth: 2,402 GHz - 2,480 GHz
- Profily Bluetooth: HFP 1.6, A2DP V1.3, AVRCP V1.5
- Verze Bluetooth: V4.2
- Formát audio kodeku: UHQ, AAC, SBC
- Typ baterie: Polymerová li-ion baterie (3,7 V, 130 mAh)
- Doba nabíjení: 2 hodiny
- Doba přehrávání hudby při zapnutém BT: Až 8 hodin
- Doba hovoru při zapnutém BT: 8 hodin
- Hmotnost: 21 g



SPECIFICATIONS 13

EL: ΠΡΟΔΙΑΓΡΑΦΕΣ

- Μέγεθος οδηγού: 8,6 mm
- Συχνότητα απόκρισης: 10 Hz - 22 kHz
- Αντίσταση: 24 ohms
- Ευαισθησία: 96 dB_{SPL}/V @ 1 kHz
- Μέγιστη ισχύς εισόδου: 20 mW
- Τροφοδοσία: 5 V === 1 A
- Ισχύς μετάδοσης Bluetooth: 0 - 8 dBm
- Διαμόρφωση μετάδοσης Bluetooth: GFSK, π/4 DQPSK, 8DPSK
- Συχνότητα Bluetooth: 2,402 GHz - 2,480 GHz
- Προφίλ Bluetooth: HFP 1.6, A2DP V1.3, AVRCP V1.5
- Εκδόση Bluetooth: V4.2
- Μορφή κωδικοποιητή ήχου: UHQ, AAC, SBC
- Τύπος μπαταρίας: Μπαταρία πολυμερών λιθίου (3,7 V, 130 mAh)
- Χρόνος φόρτισης: 2 ώρες
- Διάρκεια αναπαραγωγής μουσικής με το BT ενεργοποιημένο: Έως 8 ώρες
- Χρόνος ομιλίας με το BT ενεργοποιημένο: 8 ώρες
- Βάρος: 21 g

JP:仕様

- ドライバーサイズ: 8.6mm
- 周波数特性: 10Hz~22kHz
- インピーダンス: 24Ω
- 出力音圧レベル: 96 dB_{SPL}/V @ 1 kHz
- 最大入力電力: 20mW
- 電源: 5V === 1A
- Bluetooth対応トランスミッター出力: 0 - 8dBm
- Bluetooth対応トランスミッター変調: GFSK, π/4 DQPSK, 8DPSK
- Bluetooth周波数: 2.402GHz~2.480GHz
- Bluetoothプロファイル: HFP 1.6, A2DP V1.3, AVRCP V1.5
- Bluetoothバージョン: V4.2
- オーディオ・コーデック・フォーマット: UHQ, AAC, SBC
- バッテリーの種類: ポリマー・リチウムイオン電池 (3.7V, 130mAh)
- 充電時間: 2時間
- BTをオンにした状態での音楽再生時間: 最高8時間
- BTをオンにした状態での通話時間: 8時間
- 重量: 21g



13 SPECIFICATIONS

KO: 사양

- 드라이버 크기: 8.6mm
- 주파수 응답성: 10Hz~22kHz
- 임피던스: 24Ω
- 민감도: 96 dB_{SPL}/V @ 1 kHz
- 최대 입력: 20mW
- 전원 공급 장치: 5V --- 1A
- Bluetooth 송신 출력: 0~8dBm
- Bluetooth 송신 변조: GFSK, π/4 DQPSK, 8DPSK
- Bluetooth 주파수: 2.402GHz~2.480GHz
- Bluetooth 프로파일: HFP 1.6, A2DP V1.3, AVRCP V1.5
- Bluetooth 버전: V4.2
- 오디오 코덱 형식: UHQ, AAC, SBC
- 배터리 유형: 폴리머 리튬이온 배터리(3.7V, 130mAh)
- 충전 시간: 2시간
- BT 사용 시 음악 재생 시간: 최대 8시간
- BT 사용 시 통화 시간: 8시간
- 중량: 21g

CN: 规格

- 驱动单元尺寸: 8.6mm
- 频率响应: 10Hz - 22kHz
- 阻抗: 24 Ohms
- 灵敏度: 96 dB_{SPL}/V @ 1 kHz
- 最大输入功率: 20mW
- 电源: 5V --- 1A
- 蓝牙发射器功率: 0 - 8dBm
- 蓝牙发射器调制: GFSK, π/4 DQPSK, 8DPSK
- 蓝牙频率: 2.402GHz-2.480GHz
- 蓝牙配置文件: HFP 1.6, A2DP V1.3, AVRCP V1.5
- 蓝牙版本: V4.2
- 音频编解码器格式: UHQ, AAC, SBC
- 电池类型: 聚合物锂离子电池 (3.7V, 130mAh)
- 充电时间: 2 小时
- 开启蓝牙时的音乐播放时间: 最长 8 小时
- 开启蓝牙时的通话时间: 8 小时
- 重量: 21g



SPECIFICATIONS 13

TW: 規格

- 驅動器尺寸: 8.6 mm
- 頻率回應: 10 Hz - 22 kHz
- 阻抗: 24 歐姆
- 靈敏度: 96 dB_{SPL}/V @ 1 kHz
- 最大輸入功率: 20 mW
- 電源: 5 V \approx 1 A
- 藍牙發射機功率: 0 - 8 dBm
- 藍牙發射機調變: GFSK, $\pi/4$ -DQPSK, 8DPSK
- 藍牙頻率: 2.402 GHz - 2.480 GHz
- 藍牙設定檔: HFP 1.6, A2DP V1.3, AVRCP V1.5
- 藍牙版本: V4.2
- 音訊編解碼器格式: UHQ, AAC, SBC
- 電池類型: 聚合體鋰離子電池 (3.7 V, 130 mAh)
- 充電時間: 2 小時
- 藍牙開啟時的音樂播放時間: 長達 8 個小時
- 藍牙開啟時的談話時間: 8 小時
- 重量: 21 g

ID: SPESIFIKASI

- Ukuran driver: 8,6 mm
- Respons frekuensi: 10 Hz - 22 kHz
- Impedansi: 24 Ohm
- Sensitivitas: 96 dB_{SPL}/V @ 1 kHz
- Daya input maks: 20mW
- Catu Daya: 5V \approx 1A
- Daya transmisi Bluetooth: 0 - 8 dBm
- Modulasi transmisi Bluetooth: GFSK, $\pi/4$ DQPSK, 8 DPSK
- Frekuensi Bluetooth: 2,402 GHz - 2,480 GHz
- Profil Bluetooth: HFP 1.6, A2DP V1.3, AVRCP V1.5
- Versi Bluetooth: V4.2
- Format codec audio: UHQ, AAC, SBC
- Tipe baterai: Baterai Polymer Li-ion (3,7V, 130mAh)
- Lama pengisian daya: 2 jam
- Lama pemutaran musik saat BT aktif: Hingga 8 jam
- Lama bicara saat BT aktif: 8 jam
- Berat: 21g



13 SPECIFICATIONS

TH: ข้อกำหนดทางเทคนิค

- ไดรฟ์เวอร์ขนาด: 8.6 มม.
- การตอบสนองความถี่: 10 Hz - 22kHz
- ความต้านทาน: 24 โอห์ม
- ความไว : 96 dB_{SPL}/V @ 1 kHz
- กำลังไฟฟ้าเข้าสูงสุด: 20 mW
- แหล่งจ่ายไฟ: 5 V --- 1 A
- กำลังส่งของบลูทูธ: 0 - 8 dBm
- แถบความถี่กำลังส่งของบลูทูธ: GFSK, $\pi/4$ DQPSK, 8DPSK
- ความถี่บลูทูธ: 2.402 GHz - 2.480 GHz
- ข้อมูลบลูทูธ: HFP 1.6, A2DP V1.3, AVRCP V1.5
- เวอร์ชันของบลูทูธ: V4.2
- ฟอรัมเทคโนโลยีเสียง: UHQ, AAC, SBC
- ประเภทแบตเตอรี่: แบตเตอรี่โพลีเมอร์ ลิเทียม-ไอออน (3.7 V, 130 mAh)
- เวลาในการชาร์จ 2 ชั่วโมง
- เวลาเล่นเพลงเมื่อเปิดบลูทูธ: สูงสุด 8 ชั่วโมง
- เวลาเล่นนาฬิกาพร้อมเปิดบลูทูธ: 8 ชั่วโมง
- น้ำหนัก: 21 กรัม

VN: ĐẶC TÍNH KỸ THUẬT

- Kích cỡ bộ điều khiển: 8,6 mm
- Dải tần số đáp ứng: 10 Hz - 22 kHz
- Trở kháng: 24 ohms
- Độ nhạy: 96 dB_{SPL}/V @ 1 kHz
- Công suất đầu vào tối đa: 20 mW
- Nguồn điện: 5 V --- 1 A
- Công suất tín hiệu bluetooth: 0 - 8 dBm
- Điều chế tín hiệu bluetooth: GFSK, $\pi/4$ DQPSK, 8DPSK
- Tần số bluetooth: 2,402 GHz - 2,480 GHz
- Cấu hình bluetooth: HFP 1.6, A2DP V1.3, AVRCP V1.5
- Phiên bản bluetooth: V4.2
- Định dạng bộ mã âm thanh: UHQ, AAC, SBC
- Loại pin: Pin polymer li-ion (3,7 V, 130 mAh)
- Thời gian sạc: 2 giờ
- Thời gian phát nhạc khi bật BT: Lên đến 8 giờ
- Thời gian đàm thoại khi bật BT: 8 giờ
- Trọng lượng: 21 g



SPECIFICATIONS 13

AR: המוצפים

- حجم التشغيل: 8.6 מ"מ
- استجابة التردد: 10 هرتز - 22 كيلوهرتز
- المقاومة الكهربائية: 24 أوم
- الحساسية: 96 ديسيبل $V_{SP}/V @ 1$ كيلوهرتز
- طاقة الدخل القصوى: 20 ميلي وات
- مصدر الإمداد بالطاقة: 5 فولت 1 أمبير
- قدرة إرسال Bluetooth: 0 - 8 ديسيبل ميلي وات
- ترميز إرسال Bluetooth: GFSK, $\pi/4$ DQPSK, BPSK
- تردد Bluetooth: 2.402 - 2.480 GHz غيرمتر
- ملفات تعريف Bluetooth: HFP 1.6, A2DP V1.3, AVRCP V1.5
- إصدار Bluetooth: V4.2
- تنسيق برنامج ترميز الصوت: SBC, AAC, UHQ
- نوع البطارية: بطارية بوليمر ليثيوم أيون (3.7 فولت, 130 ميلي أمبير/ساعة)
- وقت الشحن: 2 ساعة
- وقت تشغيل الموسيقى مع تشغيل Bluetooth: يصل إلى 8 ساعات
- وقت التحدث مع تشغيل Bluetooth: 8 ساعات
- الوزن: 21 غرام

HE: מפרט טכני

- גודל מרקול האחזיה: 8.6 מ"מ
- תגובת תדר: 10Hz - 22kHz
- עכבה: 240ohms
- רגישות: 96 dB $_{SP}/V @ 1$ kHz
- הספק בנייה מקסימלי: 20mW
- הזנה: 5V $1A$
- עוצמת שידור Bluetooth: 0 - 8dBm
- אופן משודר Bluetooth: GFSK, $\pi/4$ DQPSK, BPSK
- תדר Bluetooth: 2.402GHz - 2.480GHz
- פרופילי Bluetooth: HFP 1.6, A2DP V1.3, AVRCP V1.5
- גרסת Bluetooth: V4.2
- פורמט מקודדי קול: UHQ, AAC, SBC
- סוג סוללה: סוללת Polymer Li-ion (3.7V, 130mAh)
- זמן טעינה: 2 שעות
- זמן השמעת מוסיקה עם BT פועל: עד 8 שעות
- זמן דיבור עם BT: 8 שעות
- משקל: 21 ג'



14

Торговая марка	:	AKG
Назначение товара	:	Пользовательские наушники
Изготовитель	:	Харман Интернешнл Индастриз Инкорпорейтед, США, 06901 Коннектикут, г.Стэмфорд, Атлантик Стрит 400, офис 1500
Страна происхождения	:	Китай
Импортер в Россию	:	ООО "Самсунг Электроникс Рус Компани", Российская Федерация, 123242, г. Москва, Новинский бульвар, д. 31, помещение 1, 2.
Гарантийный период	:	2 года
Информация о сервисных центрах	:	www.samsung.com/ru тел. 8-800-555-5555
Срок службы	:	3 года

Товар сертифицирован

Дата производства



Дата изготовления устройства определяется по двум буквенным обозначениям из второй группы символов серийного номера изделия, следующих после разделительного знака «-». Кодировка соответствует порядку букв латинского алфавита, начиная с января 2010 года: 000000-MY000000, где «М» - месяц производства (А - январь, В - февраль, С - март и т.д.) и «У» - год производства (А - 2010, В - 2011, С - 2012 и т.д.).

WARNING: DANGER OF EXPLOSION IF BATTERY IS INCORRECTLY REPLACED. TO REDUCE RISK OF FIRE OR BURNS, DON'T DISASSEMBLE, CRUSH, PUNCTURE, SHORT EXTERNAL CONTACTS, EXPOSE TO TEMPERATURE ABOVE 60°C (140°F), OR DISPOSE OF IN FIRE OR WATER. REPLACE ONLY WITH SPECIFIED BATTERIES.

ПРЕДУПРЕЖДЕНИЕ: НЕСАНКЦИОНИРОВАННАЯ ЗАМЕНА АККУМУЛЯТОРА МОЖЕТ БЫТЬ ПРИЧИНОЙ ВЗРЫВА. ДЛЯ ПРЕДОТВРАЩЕНИЯ РИСКА ВОЗНИКНОВЕНИЯ ВОЗГОРАНИЯ НЕ РАЗБИРАЙТЕ УСТРОЙСТВО, НЕ СДАВЛИВАЙТЕ, НЕ ПРОКАЛЫВАЙТЕ, НЕ НАГРЕВАЙТЕ ДО ТЕМПЕРАТУРЫ ВЫШЕ 60°C, НЕ СОЕДИНЯЙТЕ ПОЛОЖИТЕЛЬНЫЕ И ОТРИЦАТЕЛЬНЫЕ КОНТАКТЫ, НЕ ПРИМЕНЯЙТЕ ДРУГИЕ МЕХАНИЧЕСКИЕ ВОЗДЕЙСТВИЯ, КОТОРЫЕ МОГУТ КАКИМ ЛИБО ОБРАЗОМ НАРУШИТЬ ОБОЛОЧКУ БАТАРЕИ. В СЛУЧАЕ НЕИСПРАВНОСТИ ПРОДУКТА СВЯЖИТЕСЬ С АВТОРИЗОВАННЫМ СЕРВИСНЫМ ЦЕНТРОМ.



Este equipamento opera em caráter secundário, isto é, não tem direito a proteção contra interferência prejudicial, mesmo de estações do mesmo tipo, e não pode causar interferência a sistemas operando em caráter primário.

Este produto está homologado pela ANATEL, de acordo com os procedimentos regulamentados pela Resolução 242/2000, e atende aos requisitos técnicos aplicados.

Para maiores informações, consulte o site da ANATEL – www.anatel.gov.br



The Bluetooth® word mark and logos are registered trademarks owned by the Bluetooth SIG, Inc. and any use of such marks by HARMAN International Industries, Incorporated is under license. Other trademarks and trade names are those of their respective owners.



AKG



www.AKG.COM

CR_V21